



**Kanton Zürich
Baudirektion**

Qualifikationsverfahren 2020 Forstwart EFZ

Pflege-Pflanzung-Wildschutz





Allgemeines

Wir hatten ...

- eine unfallfreie Durchführung
- sehr viel Wetterglück
- Mehrheitlich, gute Objekte

Aufgefallen ist, ...

- intakte Sicherheitsbekleidung
- Kandidaten können bei Auftragserteilung nicht zuhören



Pflege

Auswahl der A Bäume

- finden mehrheitlich die stabilen Wertträger in der Oberschicht
- der Endabstand wurde auf der ganzen Fläche eingehalten
- Flächen könnten optimaler genutzt werden
- lange Entscheidungsfindung für A-Bäume (unsicher??)

Aushieb der Konkurrenten

- sehr zaghafter Eingriff zu Gunsten des A Bäume (fehlt Mut?)
- Blick zurück fehlt mehrheitlich

Sicherheit

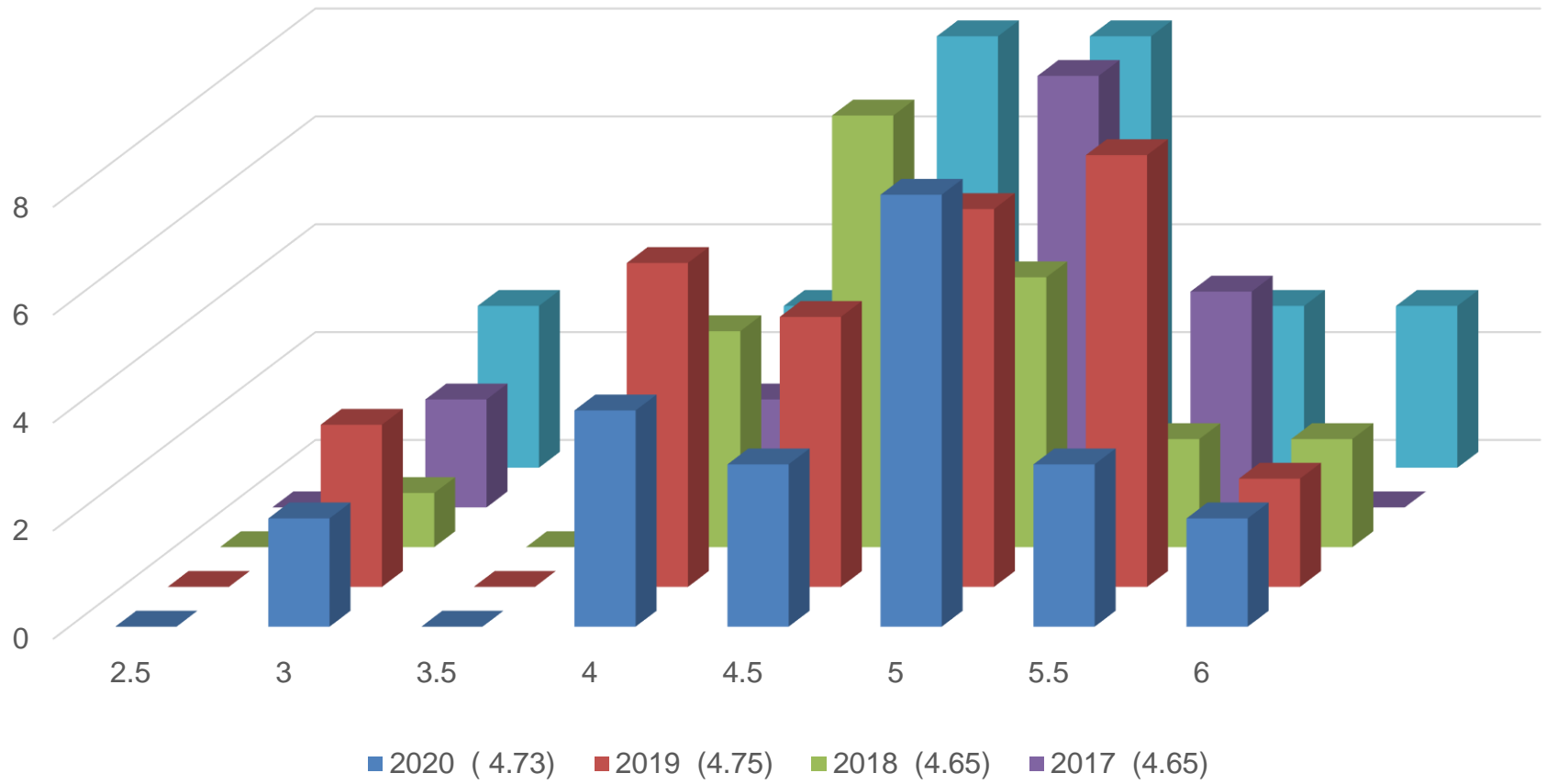
- Strassen und Wege werden abgesperrt
- Warnrufe werden gemacht (fast zu extrem)
- Hebelgesetz wird mehrheitlich ausgenutzt

Allgemein

- sehr ruhiges, zielorientiertes Arbeiten
- Blick zurück: passt es dem Baum? Hat er genügend Freiraum bis zum nächsten Eingriff?



Pflege





Pflanzung

Pflanzen sortieren

➤ Pflanzen wurden grob aussortiert, schlechte Pflanzen wurden entsorgt

Wurzelschnitt

➤ Wurzelschnitt wurde zum grössten Teil fachgerecht ausgeführt

Lagerung und Transport der Pflanzen

➤ Pflanzen wurden im Jutensack oder im Pflanzfrischhaltesack transportiert

Pflanzmethode, Lochgrösse

➤ Methode, Lochgrösse sind nicht den Pflanzen angepasst

Einpflanzung, Zuschüttung

➤ Pflanztiefe wurde keine Beachtung geschenkt

Standfestigkeit, Lotrecht

➤ gute Standfestigkeit, Lotrecht eher selten

Abdeckung

➤ Schlussabdeckung fehlt bei vielen Pflanzen

Kulturplanumsetzung

➤ einfache Kulturpläne konnten nicht umgesetzt werden

Pflanz- Reihenabstand

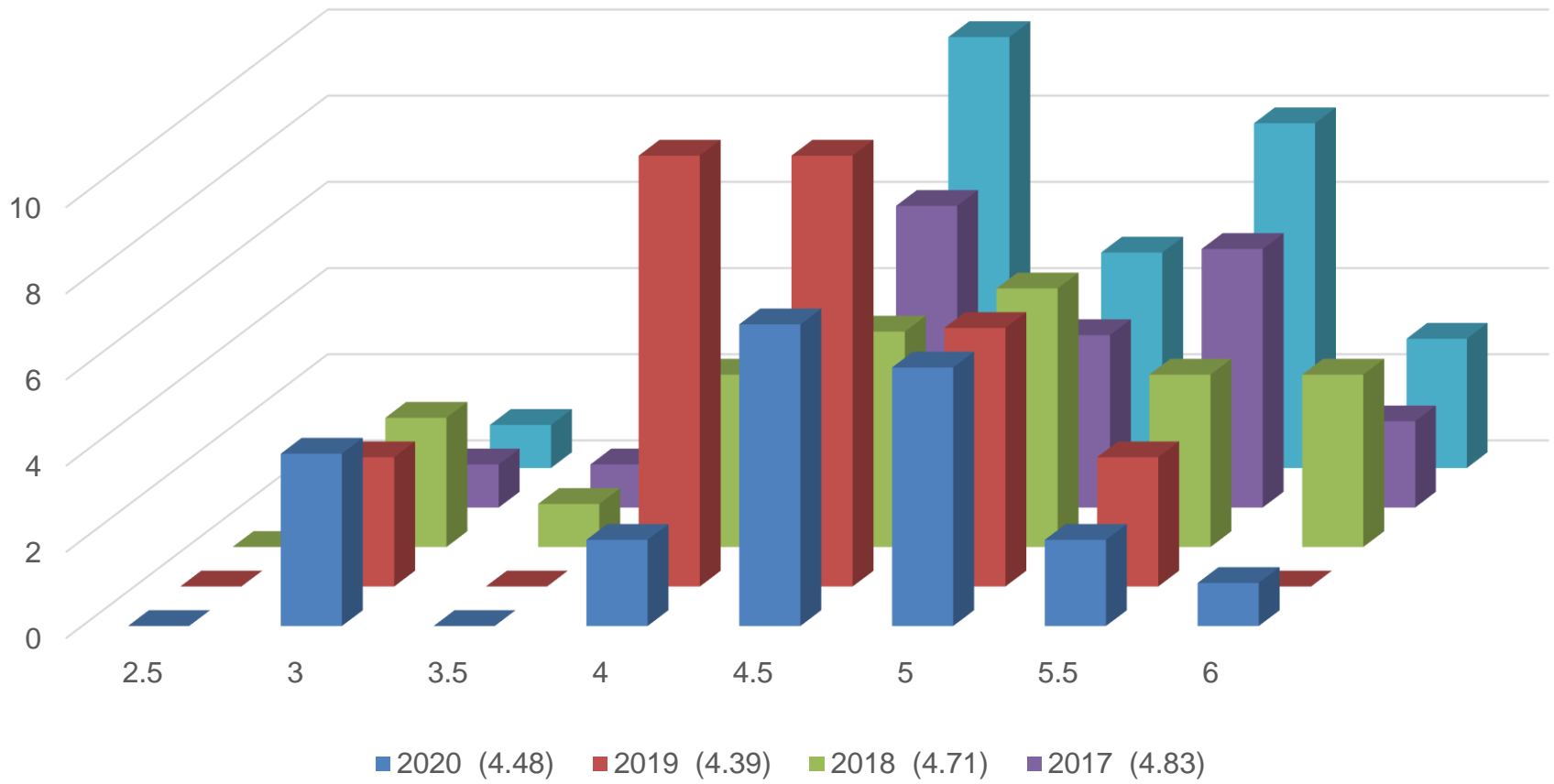
➤ Abstände wurden z.Teil nicht eingehalten
➤ Pflanzabstände zB. Hauenstiel abmessen, nicht mit Mess- am Stämmchen

Einstellung

➤ Aufmerksamkeit bei Auftragserteilung lässt zu wünschen übrig



Pflanzung





Einzelerschutz

Auswahl der Pflanzen

⤵ brauchen viel Zeit bis sie schützenswürdige Pflanzen finden

Auswahl der Einzelschütze

➔ kennen mehrheitlich die Schutzmassnahmen

⤵ einfache Massnahmen werden wenig angewendet

Ausführung der Arbeit

➤ Pfähle werden gut eingeschlagen

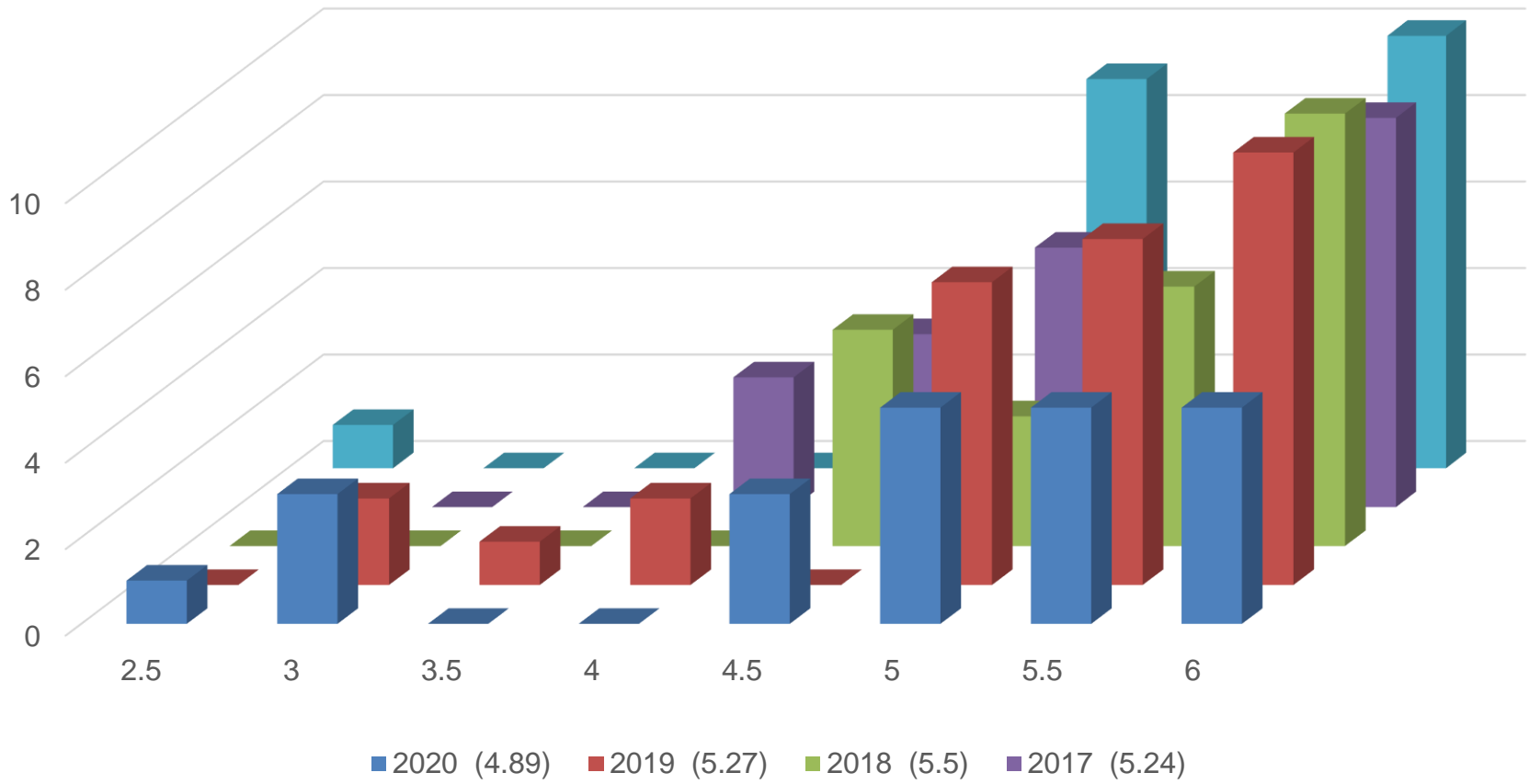
➤ Kabelbinder werden festgezogen

⤵ Leerläufe könnten vermieden werden, drei Schütze auf einmal tragen??

⤵ führen Arbeit aus, wie sie es noch nie gemacht haben



Einzelchutz





Flächenschutz

Arbeitssicherheit

↗ wird eigentlich sehr darauf geachtet

Wahl und Handhabung von Werkzeug und Maschinen

↗ Feingefühl für Bohrer und Bohrmaschine ist vorhanden

↘ Material muss nicht vom Vorgänger übernommen werden

Pfähle

↗ stehen gerade und in er Flucht

↗ werden zum Teil gut in den Boden gerammt

↘ mit den Locheisen vorlochen erspart viel Mühe

Streben/Überstieg

↗ gute Methoden

↗ Fichtenstreben hatten keinen Bodenkontakt

Geflecht

↗ zweckmässige Spannung

➔ Bodenpfähle wurden angebracht

Allgemein

➔ «Schnupperlehrling» könnte zielorientierter eingesetzt werden

↘ Einige Zäune wurden nicht wilddicht erstellt = UG



Flächenschutz

