



**Kanton Zürich  
Baudirektion**

# **Qualifikationsverfahren 2025 Forstwart EFZ**

**Pflege-Pflanzung-Wildschutz**





# **Allgemeines**

## **Wir hatten ...**

- eine unfallfreie Durchführung
- sehr gute Objekte
- gutes Verhalten der Prüfungskandidaten

## **Aufgefallen ist, ...**

- intakte Sicherheitsbekleidung, man könnte an diesem Tag auch mit sauberem Arbeitskleidern erscheinen....
- gut vorbereitete Kandidaten



# Pflege / Wertastung

## Auswahl der Z Bäume

- finden mehrheitlich die stabilen Wertträger in der Oberschicht
- ➔ der Endabstand wurde auf der ganzen Fläche eingehalten
- Flächen könnten optimaler genutzt werden
- Minoritäten werden erkannt und geschont

## Aushieb der Konkurrenten

- sehr zaghafter Eingriff zu Gunsten des A Bäume
- Blick zurück fehlt teilweise (fokussiert auf Markierungsbändeli)

## Sicherheit

- Strassen und Wege werden abgesperrt
- ➔ Warnrufe werden teilweise gemacht
- ➔ Hebelgesetz könnte viel besser ausgenutzt werden
- gute Arbeitssicherheit mit der Distelleiter

## Allgemein

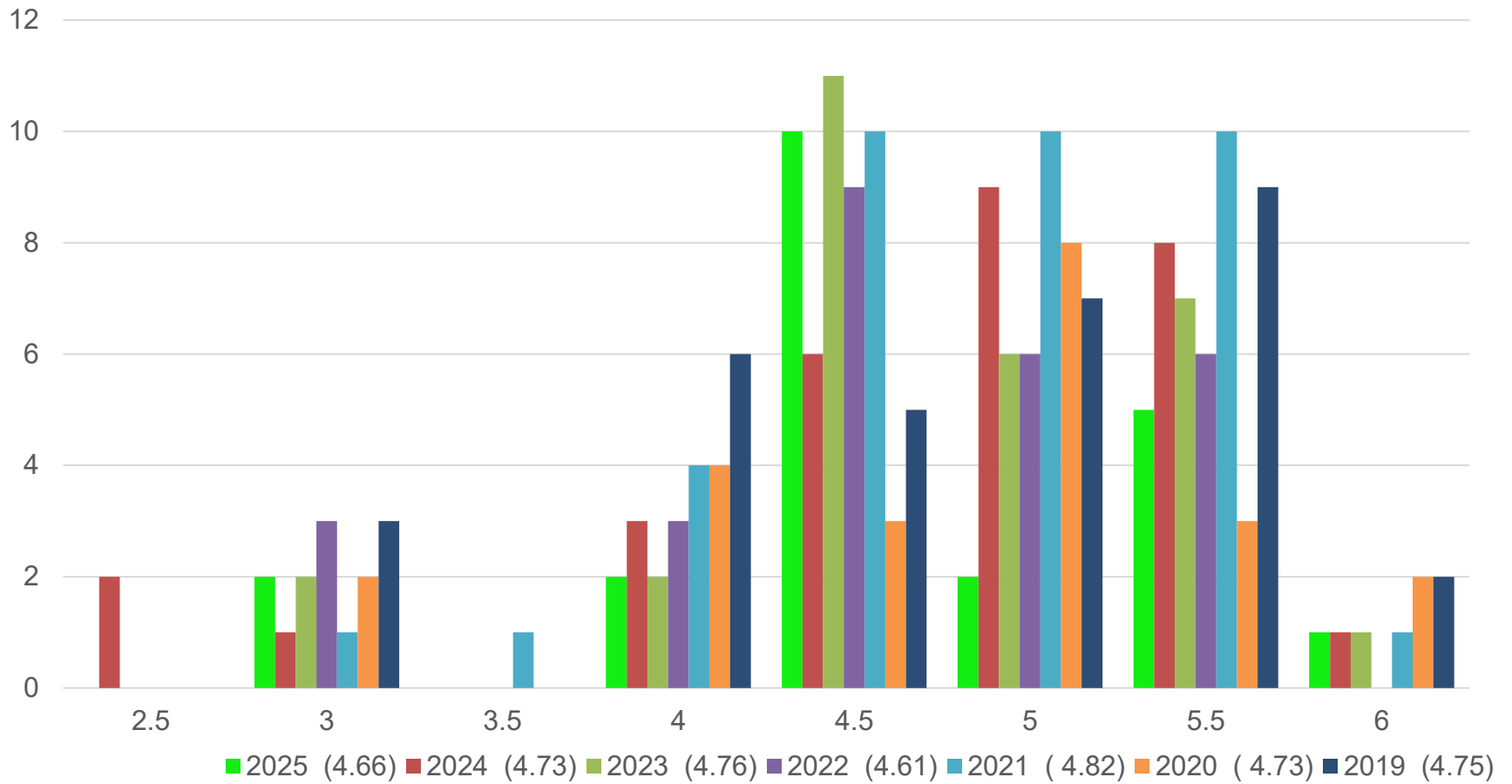
- sehr ruhiges, zielorientiertes Arbeiten
- Blick zurück; Schlüsse daraus könnten besser umgesetzt werden
- stellenweise keine Qualitätsarbeit

## Wertastung

- Arbeitsqualität lässt teilweise zu wünschen übrig



# Pflege



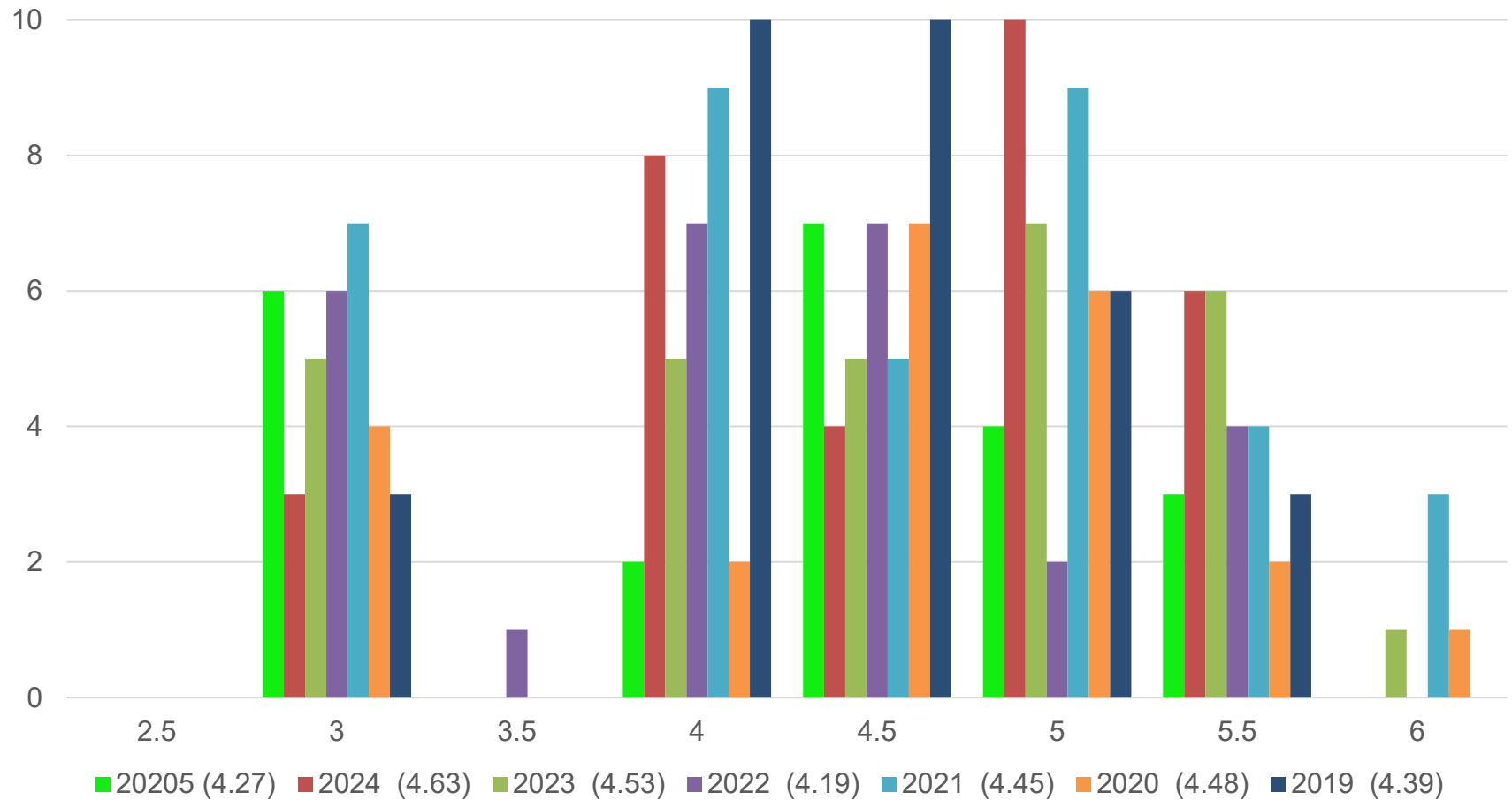


# Pflanzung

- Pflanzen sortieren**
  - Pflanzen wurden grob aussortiert
  - ↘ Viel Zeit wird aufgebraucht
- Wurzelschnitt**
  - Wurzelschnitt wurde teilweise ausgeführt  
brauchen aber für diesen Teilschritt viel Zeit
- Lagerung und Transport der Pflanzen**
  - ↘ restl. Pflanzen beim Einschlagplatz werden z.T. oberflächlich eingeschlagen
  - lassen grossmehrheitlich Sorgfalt mit den Pflanzen walten
- Pflanzmethode, Lochgrösse**
  - ↘ Methode, Lochgrösse sind nicht den Pflanzen angepasst
- Einpflanzung, Zuschüttung**
  - ↘ Pflanztiefe wurde wenig bis keine Beachtung geschenkt
- Standfestigkeit, Lotrecht**
  - ↘ schlechte Standfestigkeit, Lotrecht ist nicht windschief
- Abdeckung  
Kulturplan**
  - Schlussabdeckung fehlt bei vielen Pflanzen
  - ↗ Kulturpläne können sie lesen
  - ↘ einfache Kulturpläne können nicht umgesetzt werden
- Pflanz- Reihenabstand**
  - ↘ Abstände wurden z.T. nicht eingehalten, zum Zaun,
- Einstellung**
  - ↘ Leistungsbereitschaft fehlt, sehr viele Leerläufe
  - ↗ sind teilweise wie abwesend bei der Auftragserteilung



# Pflanzung





# Einzelerschutz

## Auftragserteilung

- ➔ Auftrag wird nicht immer umgesetzt, (drei verschiedene Schütze)
- ➔ sind teilw. abgelenkt bei der Auftragserteilung

## Auswahl der Pflanzen

- ➔ finden schützenwürdige Pflanzen, brauchen aber enorm viel Zeit

## Auswahl der Einzelschütze

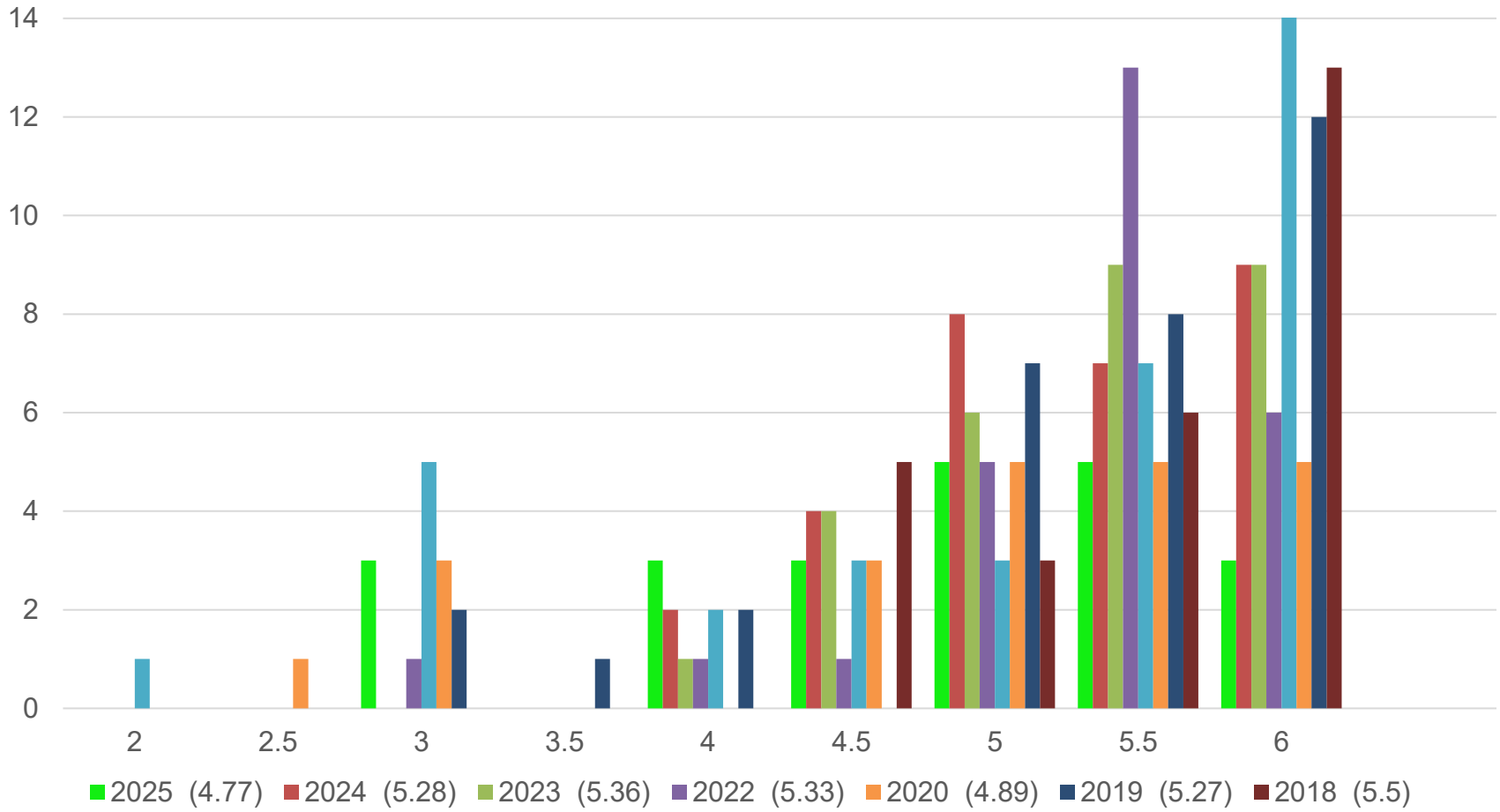
- ➔ kennen mehrheitlich die Schutzmassnahmen
- ⚡ einfache Massnahmen werden wenig angewendet

## Ausführung der Arbeit

- ➔ Pfähle werden gut eingeschlagen
- ➔ Kabelbinder werden festgezogen
- ⚡ Leerläufe könnten vermieden werden, drei Schütze auf einmal tragen??
- ⚡ keine überlegten Arbeitsschritte



# Einzelchutz





# Flächenschutz

## *Arbeitssicherheit*

- ↘ *wird z.T. sehr gefährlich gearbeitet (sehr nahe am Drahtgeflecht)*
- ↘ *Bodenpfähle werden umständlich und gefährlich vorbereitet*

## *Wahl und Handhabung von Werkzeug und Maschinen*

- ↘ *Feingefühl für Bohrer fehlt bei vielen Kandidaten*
- ↘ *Material muss nicht vom Vorgänger übernommen werden*
- ↘ *muss nicht immer der längste Nagel sein*
- ↘ *Hilfsmittel «Fett/Oel» kennt man nicht oder zu wenig*

## *Pfähle*

- ↗ *stehen gerade und in der Flucht*
- ↗ *werden zum Teil gut in den Boden gerammt*

## *Streben/Überstieg*

- ↗ *Streben müssen nur gegen seitliches Verschieben gesichert werden*
- ↗ *Fichtenstreben hatten keinen Bodenkontakt*

## *Geflecht*

- ↗ *Blasen können einfach mit Knick gespannt werden*
- *Bodenpfähle wurden angebracht, einfachere Lösungen werden aber auch erkannt und ausgeführt*
- ↘ *einige Kandidaten sehr planlos*

## *Allgemein*

- *«Schnupperlehrling» könnte besser eingesetzt werden*



# Flächenschutz

